

## **SAINT FLOUR - GARABIT**

**Distance : 233km**

### **Aurillac – Vic sur Cère(19km)**

Prendre la N122

POLMINHAC : A visiter le Château de Pesteils (Tél : 04 71 47 44 36), multi activités aux Etangs de Marfon (Tél 06 77 20 65 60)

VIC SUR CERE : maison des Princes de Monaco, tour, escalier XVIe, ancien baillage, église (XIIIe-XVe), Maison des eaux, Vic fut une station thermale



### **Vic sur Cère – Le Lioran (19km)**

Suivre la N122

Vallée dominée à gauche par le dôme du Puy Griou (1694m)



SUPER LIORAN : altitude 1250m station de ski

Un téléphérique permet de monter au Plomb du Cantal, point culminant du département (1855m), Panorama immense

### **Le Lioran – Saint Flour (36km)**

Reprendre N122

MURAT : Site pittoresque, statue de la Vierge(XIXe), à voir Maison de la Faune (Tél 04 71 20 00 52)

COLTINES : musée de l'Agriculture (Tél 04 71 73 26 35)

SAINT FLOUR : Place d'Armes, Cathédrale Gothique achevée au XVe siècle, Musée de la haute Auvergne (Tél 04 71 60 22 32), maison Consulaire du XVIe, Orgues basaltiques témoignant de l'activité volcanique du département

### **Saint Flour – Garabit (12km)**

Prendre la N9

GARABIT : viaduc ferroviaire construit par Eiffel, longueur 564m domine la retenue du barrage de Grandval



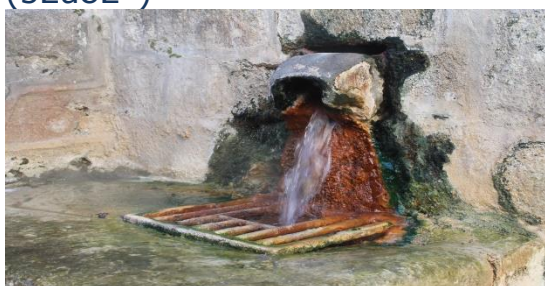
### **Garabit – Chaudes Aigues (53km)**

Prendre vers Faverolles D13

Après Auriac, vue sur le cirque de Mallet, le barrage (long 376m, haut 78m),

La forteresse d'Alleuze (XIIIe)

CHAUDES AIGUES : station thermale possédant les sources les plus chaudes d'Europe (52 à 82°)



### **Chaudes Aigues - Murat (45km)**

Prendre D921 vers St Flour, puis suivre direction Prat de Bouc

PRAT DE BOUC : altitude 1528M, station de ski de fond, lieu de passage de la migration des oiseaux

Retour sur Murat par D39

### **Murat – Aurillac (49km)**

Puis retour Aurillac par N122

Pour toutes les suggestions de circuits, nous pouvons vous proposer des réservations de restaurants, d'hôtels, ou vous prévoir un panier pique-nique avec des produits régionaux.